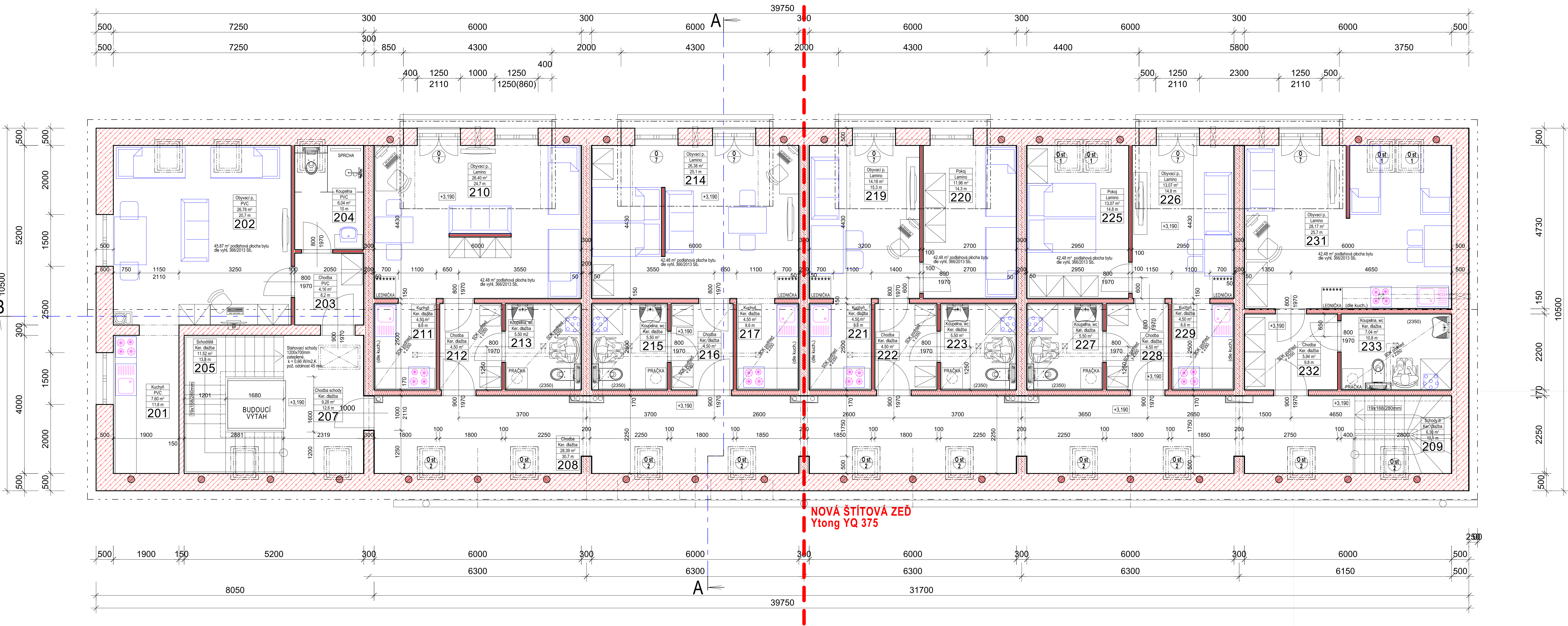


PŮDORYS 2.N.P.

I ETAPA - JE PŘEDMĚTEM PROJEKTU

II ETAPA - NENÍ PŘEDMĚTEM PROJEKTU



Legenda místností

Číslo místnosti	Účel místnosti	Plocha	Povrch podlahy	Obvod	Povrch stěn	Povrch stropu
201	Kuchyň	7,60 m ²	Ker. dlažba	11,8 m	nátěr / ker. obklad	SDK podhled
202	Obyvací p.	26,78 m ²	Lamino	20,7 m	omítka / nátěr	SDK podhled
203	Chodba	4,16 m ²	Ker. dlažba	8,2 m	nátěr	SDK podhled
204	Koupelna, wc	6,04 m ²	Ker. dlažba	10 m	nátěr / ker. obklad	SDK podhled
210	Obyvací p.	26,40 m ²	Lamino	24,7 m	omítka / nátěr	omítka
211	Kuchyň	4,50 m ²	Ker. dlažba	8,6 m	omítka / ker. obklad	SDK podhled
212	Chodba	4,50 m ²	Ker. dlažba	8,6 m	nátěr	SDK podhled
213	Koupelna, wc	5,50 m ²	Ker. dlažba	9,4 m	nátěr / ker. obklad	SDK podhled
Byt 4						
214	Obyvací p.	40,9 m ²	Podlahová plocha bytu dle vyhl. 366/2013 Sb. - 42,48 m ²			
215	Koupelna, wc	26,38 m ²	Lamino	25,1 m	omítka / nátěr	omítka
216	Chodba	5,50 m ²	Ker. dlažba	9,4 m	nátěr / ker. obklad	SDK podhled
217	Kuchyň	4,50 m ²	Ker. dlažba	8,6 m	nátěr	SDK podhled
Byt 5						
205	Schodiště neobsazeno	11,52 m ²	Ker. dlažba	13,8 m	omítka / nátěr	SDK podhled
206	Chodba, podesta	9,28 m ²	Ker. dlažba	12,6 m	omítka / nátěr	SDK podhled
207	Chodba	28,39 m ²	Ker. dlažba	30,7 m	omítka / nátěr	SDK podhled
208	společné prostory	49,19 m ²				

Legenda zdiva

- Tvárnice z autoklávaného porobetonu kategorie I tl. 500mm; fb (EN 772-1) 2,2(N/mm²); objm.hm. 500 [kg/m³] Au 0,063 [W/m.K]
- Tvárnice z vápenopiskové tvárnice tl. 200mm; fb (EN 772-1) 15,0(N/mm²); objm.hm. 1800 [kg/m³] Au 0,770 [W/m.K] + oboustranné opláštění profil 50mm min. vlna 40mm Ad 0,039 [W/m.K] SDK 12,5mm/akustik/protlivkosti
- Tvárnice z autoklávaného porobetonu kategorie I tl. 300mm; fb (EN 772-1) 3,5(N/mm²); objm.hm. 450 [kg/m³] Au 0,116 [W/m.K]
- Tvárnice z autoklávaného porobetonu kategorie I tl. 200mm; fb (EN 772-1) 5,0(N/mm²); objm.hm. 550 [kg/m³] Au 0,147 [W/m.K]
- Zdivo z bednicích dílů 300/350/500mm vyplněné betonem C 20/25 + výztuž R 10505 v ložných spárách i svislá výztuž + obklad dřevěnými prkny, nátěr
- Tvárnice z autoklávaného porobetonu kategorie I tl. 150mm; fb (EN 772-1) 2,8(N/mm²); objm.hm. 500 [kg/m³] Au 0,137 [W/m.K]
- Dvojitá SDK mezi bytová příčka tl. 170mm DEK Akustik TOP profil 50+SDK 12,5mm+50, a z každé strany - minerální izolace min. vlna 40mm Ad 0,039 [W/m.K] - 2x SDK 12,5mm/akustik/protlivkosti
- Dvojitá SDK instalační příčka tl. 150mm profil 50+50, a z každé strany - minerální izolace min. vlna 40mm Ad 0,039 [W/m.K] - 2x SDK 12,5mm/akustik/protlivkosti
- SDK příčka tl. 100mm DEK Akustik 100 profil 75 - minerální izolace min. vlna 50mm Ad 0,039 [W/m.K] - 2x SDK 12,5mm/akustik/protlivkosti

Legenda výplní otvorů

- Okna a balkónové dveře WINDEK PVC CLIMA STAR 82 zaskleno trojsklem Uw 0,89 W/(m² K)
- Plastové střešní okno ROTO Q PLUS 780/1180mm izol. trojsklo Uw 0,90 W/(m² K), zastínění roleta
- Plastové střešní okno ROTO Q PLUS 780/1180mm izol. trojsklo Uw 0,90 W/(m² K)

zooP. PROJEKTANT
Ing. Jaroslav Dvořák
Dolní Česká 358/25
668 02 Znojmo

VYPRACOVAL
Ing. Radek Dřevěný
stavební a inženýrská činnost
Dolní Česká 358/25, 668 02 Znojmo
IČ: 48923893

KRAJ
Jihomoravský

INVESTOR
Obec Damnice, Damnice 141 671 78 Jiřice u Miroslavi

STAVBA

OBEC
Damnice

ČÍSLO ZÁK.
DATUM

OBJEKT
S01 - HLAVNÍ OBJEKT

STUPĚŇ
MĚŘÍTKO
M1:50

DPS
C. VÝKRESU
D.1.3

ČÁST PROJEKTU
D VÝKRESOVÁ DOKUMENTACE
D1.1. Architektonicko-stavební řešení
Půdorys 2.n.p. I. etapa

D.1.3